

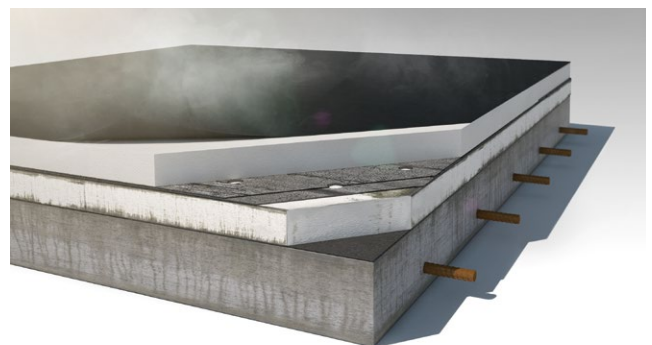


**Qualität und Vielfalt –
für jedes Dach**

In jeder Größenordnung großartig



Es gibt unterschiedliche Gebäudearten, Bauweisen und Anforderungen – und es gibt immer den Kampf gegen Wind und Wetter und den hohen Anspruch, Bauwerke möglichst effektiv, wirtschaftlich und dauerhaft gegen vielfältige Umwelteinflüsse zu schützen. Ausgesprochen gut geht das mit Kunststoff-Dach- und -Dichtungsbahnen für Abdichtungslösungen, die mehr leisten. Besonders effizient, sicher, werthaltig und verarbeitungsfreundlich funktioniert das weltweit mit den führenden Systemlösungen der Marke Wolfin.



Kompetenz aus erster Hand



LÖSUNGEN UND LEISTUNGEN AUF EINEN BLICK

- 60 Jahre Kompetenz und Erfahrung in der Flachdach- und Bauwerksabdichtung
- Anerkannter Qualitäts- und Innovationsführer im Bereich hochwertigster Kunststoff-Dach- und -Dichtungsbahnen
- Praxisgerechte Systemlösungen aus einer Hand
- Umfassendes Produktportfolio für alle Anwendungen und Objektgrößen
- Individuelle Beratung und Full-Service
- Für nachhaltige Gebäude nach DGNB, BNB, LEED, BREEAM etc.
- Bewährte Produkte für alle Klimazonen, die auch bei widrigen Bedingungen hervorragend verarbeitet werden können
- Umweltbewusst vom Anfang bis zum Ende – ROOFCOLLECT-Recyclingsystem für sortenreine Alt-Kunststoff-Dach- und -Dichtungsbahnen
- Natürlich werden die Anforderungen nach CE, EN, DIN, Flachdachrichtlinie, Brandschutz- und Bauvorschriften durch all unsere Produkte erfüllt und in vielen Fällen übertroffen



Wolfin

Der Qualitätsmaßstab für Neubau und Sanierung

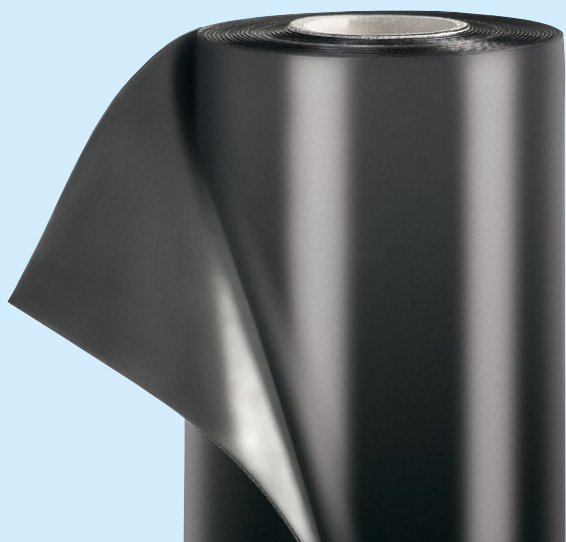
- Die Premiümlösung für Dachsanierung, Bauwerks- und Spezialabdichtungen
- Vier Varianten: Wolfin IB/M/GWSK/PBS – eine der dampfdiffusionsfähigsten Kunststoff-Dach- und -Dichtungsbahnen
- Ermöglicht die Austrocknung feuchter Dachschichten – nachgewiesen durch das Fraunhofer Institut
- Ideal geeignet für Abdichtungen im Holzbau
- Alterungsbeständig und hochrobust
- Chemikalien- und Mikrobenbeständigkeit
- Bitumenbeständig – weit über die Anforderungen der DIN EN 1548 zur Bitumenverträglichkeit hinaus
- Exzellente Verarbeitungseigenschaften
- Wurzel- und rhizomfest
- Lebenslang quell- und heißluftschweißbar
- Frei von Flammschutzmitteln
- Dämmstoffneutral



Tectofin

Die Mehrwert-Dach- und -Dichtungsbahn der Marke Wolfin

- Drei Varianten: Tecotfin RG/RV plus/SK
- Patentierte Rezepturkombination aus Kunststoff und Kautschuk
- Hohe Temperatur- und Witterungsbeständigkeit
- Frei von Flammschutzmitteln
- Hochreißfest
- Auch bei niedrigen Temperaturen hochflexibel
- Kerosinverträglich
- Äußerst verarbeitungsfreundlich
- Quell- und heißluftschweißbar
- Sehr großes Schweißfenster
- Bitumenverträglich
- Dämmstoffneutral
- Wurzel- und rhizomfest





EverGuard

Die wirtschaftliche Lösung für Industriedächer

- Hochwertige FPO-Rohstoffrezeptur auf PP-Basis (Polypropylen)
- Großes Schweißfenster für sichere und handwerks-gerechte Nahtfügung
- Hoch reißfest dank spezieller Verstärkung mit Querverstrebungen
- Kälteflexibel und warm verformbar
- Bitumenverträglich
- Dämmstoffneutral
- Frei von Halogenen und Weichmachern
- Wurzel- und rhizomfest



Cosmofin

Der effiziente Flächenmeister der Marke Wolfin

- Hochreißfest
- Keine Nahtversiegelung erforderlich
- Vereinfachte Lagerhaltung
- Verlegung unter Auflast oder mechanisch befestigt mit einer Bahn
- Kälteflexibel
- Wurzel- und rhizomfest
- Frei von Schwermetallen
- Optimierte Bahnenbreite





WOLFIN

Innendienst

T 06053 70851 12

F 06053 70851 51

E bestellung.wolfin.de@bmigroup.com

Technische Beratung

T 06053 70851 41

E awt.beratung.de@bmigroup.com

BMI Flachdachsysteme GmbH

Frankfurter Landstraße 2–4

61440 Oberursel

bmigroup.de